

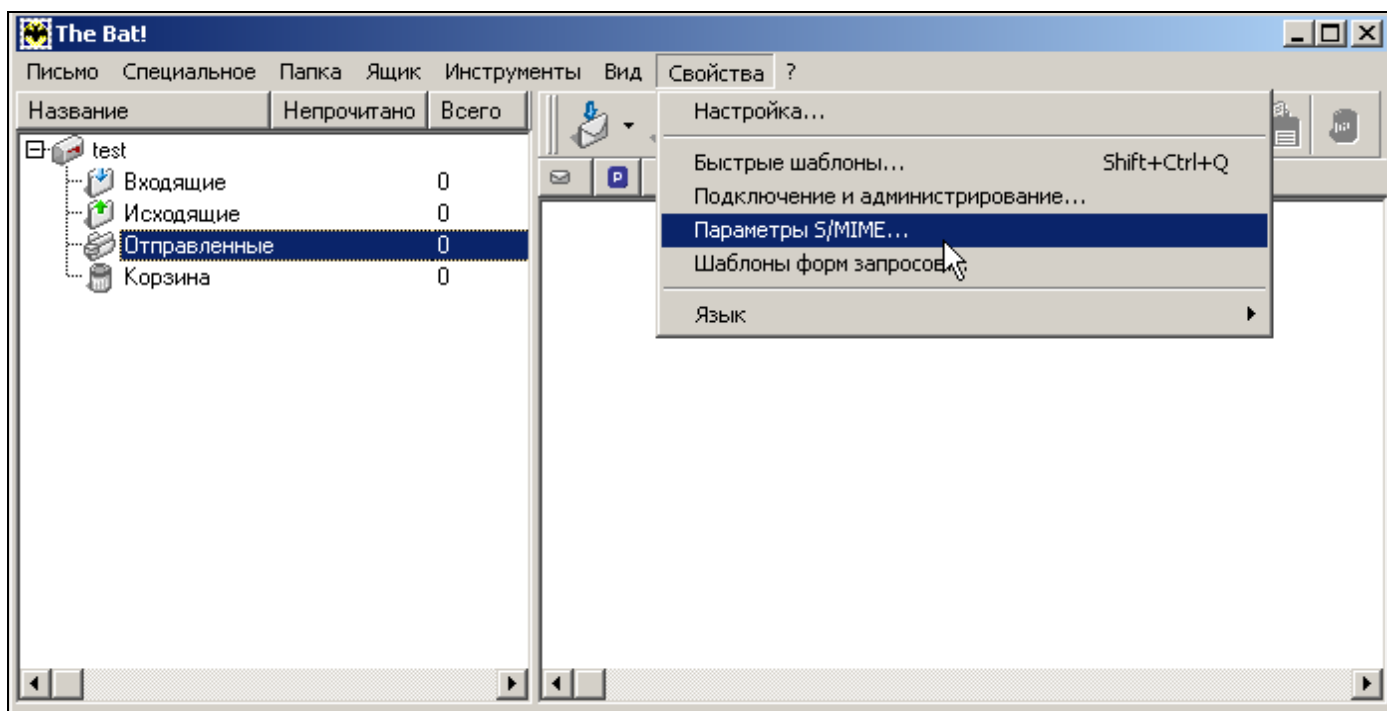
Использование КриптоПро CSP в The Bat!

Настройка параметров The Bat!

Для использования протокола S/MIME в почтовой программе The Bat! необходимо, прежде всего, настроить его параметры.

Для этого выполните следующие действия:

1. Выберите пункт меню **Свойства -> Параметры S/MIME**:



2. В появившемся окне настройки выберите следующие параметры:

- Реализация S/MIME –> Microsoft CryptoAPI

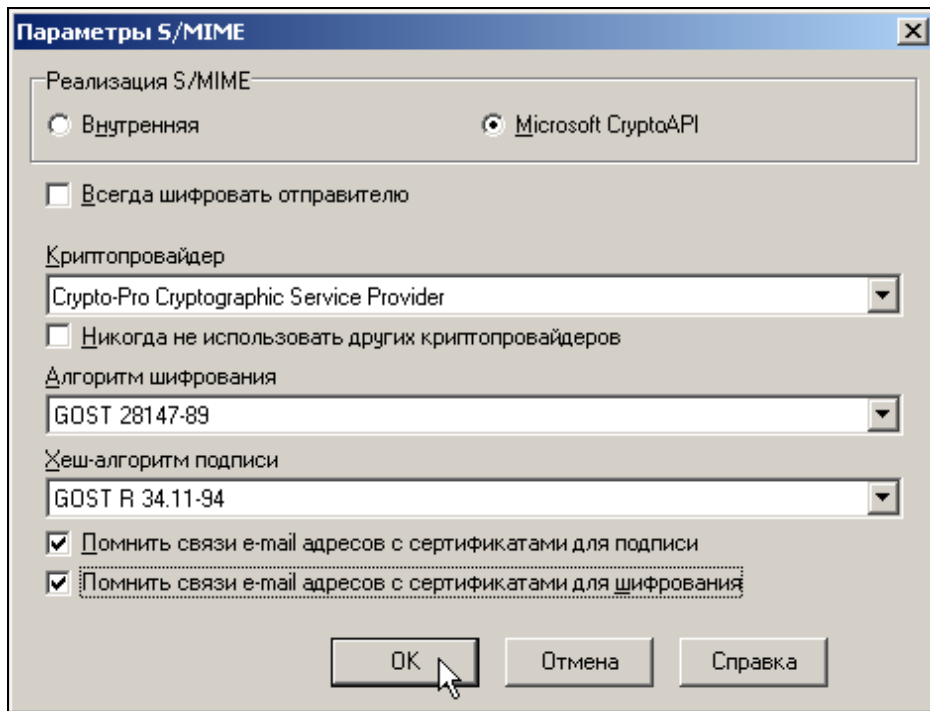
Если вы хотите, чтобы все письма перед отправкой шифровались на закрытом ключе получателя, отметьте пункт **Всегда шифровать отправителю**.

- Криптопровайдеры –> Crypto-Pro Cryptographic Service Provider.

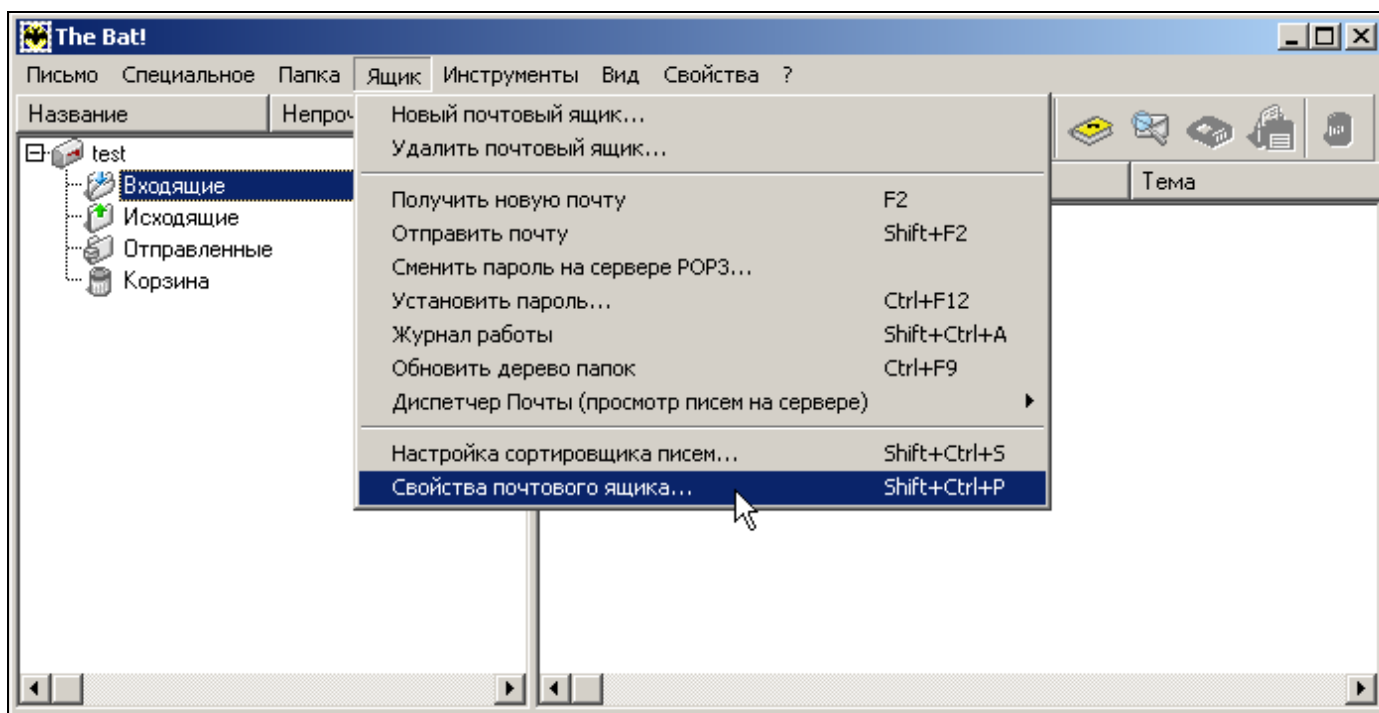
Если вы не хотите использовать сертификаты и ключевые пары на других криптопровайдерах, пометьте пункт **Никогда не использовать других криптопровайдеров**.

- Алгоритм шифрования (выберите из списка или оставьте по умолчанию)
- Хеш-алгоритм подписи (выберите из списка или оставьте по умолчанию)

- Включите опции **Помнить связь e-mail адресов с сертификатами для подписи** и **Помнить связь e-mail адресов с сертификатами для шифрования**. Это избавит Вас от необходимости каждый раз выбирать нужный сертификат из списка.



3. Выберите пункт меню **Ящик -> Свойства почтового ящика**:



4. В дереве настроек **Свойства почтового ящика** выберите вкладку **Параметры**.

- В области **Редактор писем** можно выбрать опцию **Подписать перед отправкой** и **Зашифровать перед отправкой**. Это позволит автоматически при отправке подписывать и зашифровывать сообщения. Обязательно должна быть отмечена опция **Авто – S/MIME**:

